

Link to All Business

# Link ERP 제안서



1668-2148

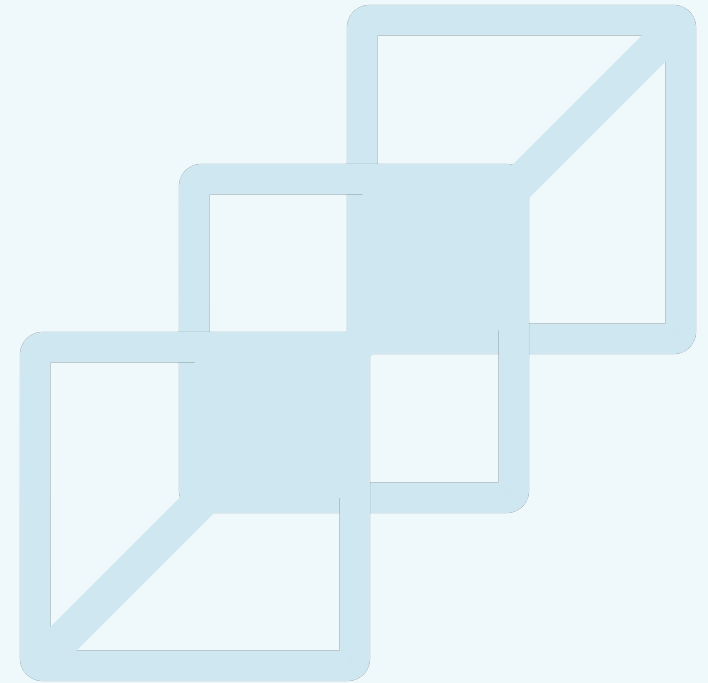


[www.linkerp.co.kr](http://www.linkerp.co.kr)



## Link ERP란?

- 01 쉽고 빠른 ERP가 필요하다면?
- 02 사용 중인 ERP를 바꾸려 한다면?
- 03 맞춤개발까지 가능한 ERP는?
- 04 쇼핑몰의 주문정보 수집까지 가능한 ERP는?
- 05 제대로 된 클라우드형 ERP는?



더욱 **쉽게** | 더욱 **심플하게** | 더욱 **빠르게**

# 01 쉽고 빠른 ERP가 필요하다면? Link ERP!

정말 쉽고, 빠른 ERP는 중소기업의 또다른 경쟁력입니다.

## EASY 너무나쉬운ERP 프로그램

단순화 · 규격화된 화면구성으로 처음 사용자도 별다른 교육 없이 직관적으로 사용 가능  
사용 회수가 많은 판매자료 · 회계전표 등의 쉽고 빠른 입력 지원  
언제 어디서나 사용 가능한 클라우드형 ERP 프로그램

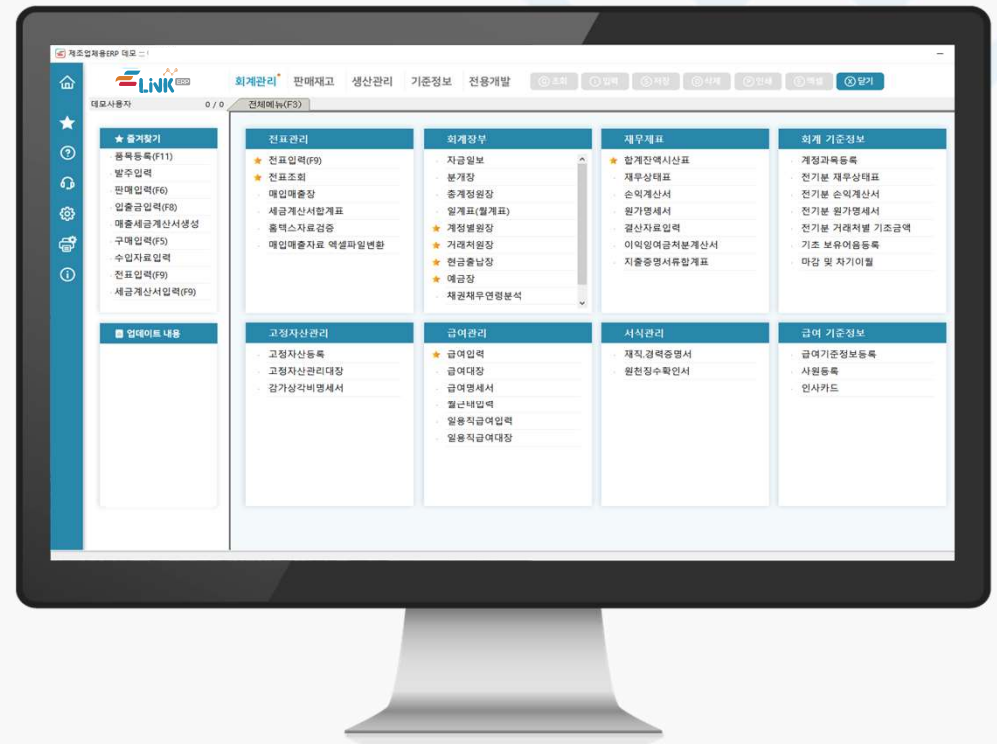
## SIMPLE 정말심플한ERP 프로그램

심플하고 직관적인 메뉴구성  
직관적인 사용법 및 디자인

## SPEED 더욱빠른ERP 프로그램

9MB 크기의 설치파일로, 설치 및 최신 업그레이드까지 3분이면 OK!

수만 개의 품목 · 수천 개의 거래처 · 하루 수백장의 거래명세서를 발행하는 자료량이 많은 경우에도 빠른 입력 · 조회 가능



## 02 사용 중인 ERP를 바꾸려 한다면? Link ERP!

사용 중인 ERP가 복잡하고, 느리다면 지금 바꿔보세요!

다음 단계의 ERP를 찾는다면 Link ERP입니다.  
Link ERP는 그만한 가치가 있습니다.

비교항목	이카운트 ERP	Link ERP	더존iCube
초기 도입비용	200,000원	ERP모듈에 따라 상이	도입 모듈별 상이. 최소 수백만원 이상
서버운영방식	클라우드	클라우드	회사내 DB 구축
프로그램 방식	웹브라우저 프로그램	윈도우용 프로그램	윈도우용 프로그램
조회 자료 표현 방식	페이지별 조회	그리드(엑셀)방식 조회	그리드(엑셀)방식 조회
맞춤식 개발	불가능	가능	불가능
스마트팩토리 진행	불가능	가능	가능
스마트HACCCP 진행	불가능	가능	가능

[주요 ERP 특성 비교]

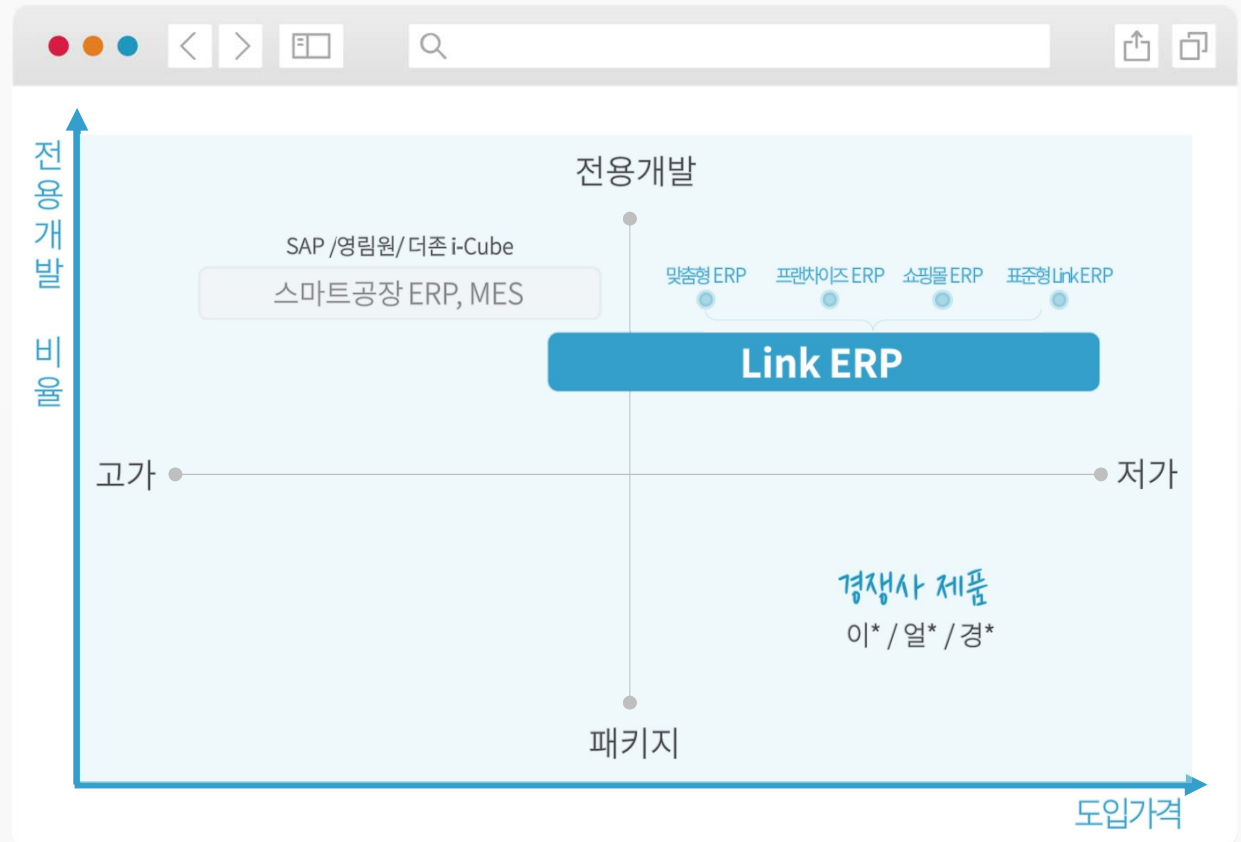
# 03 맞춤형 개발까지 가능한 ERP는? Link ERP!



비대면 시대에 아직도 클라우드 ERP를 도입하지 않았다고요?

- 보급형 ERP 중 유일하게 **고객사별 맞춤형 개발까지 가능한 ERP**
- Link ERP의 도입 및 정착 후 **필요한 기능을 확장할 수 있는 ERP**
- 스마트공방지원사업, 스마트공장지원사업 MES와의 연동까지 가능한 ERP

“표준형 Link ERP 사용 중,  
원하는 시점에 원하는 만큼  
맞춤식 개발이 가능합니다~”



## 04 쇼핑몰의 주문정보 수집까지 가능한 ERP는? Link ERP!

아직도 쇼핑몰의 주문정보를 수작업으로 매일 ERP에 입력하시나요?

- 한 번의 버튼 클릭으로 쇼핑몰통합솔루션의 주문정보를 Link ERP의 주문정보로 자동 입력함
- 일반 오픈마켓이나 자사몰은 엑셀파일로 다운로드 후 Link ERP로 업로드 가능함
- 온라인/오프라인 매출이 동시에 발생하는 회사의 통합 재고, 통합 매출관리 지원
- 자체 재고 없이 쇼핑몰만 운영하고 주문 품목을 위탁배송하는 경우, 위탁배송처(매입처)별 발주서 자동 및 메일 전송



## 05 제대로 된 클라우드형 ERP는? Link ERP!

비대면 시대에 아직도 클라우드 ERP를 도입하지 않았대구요?



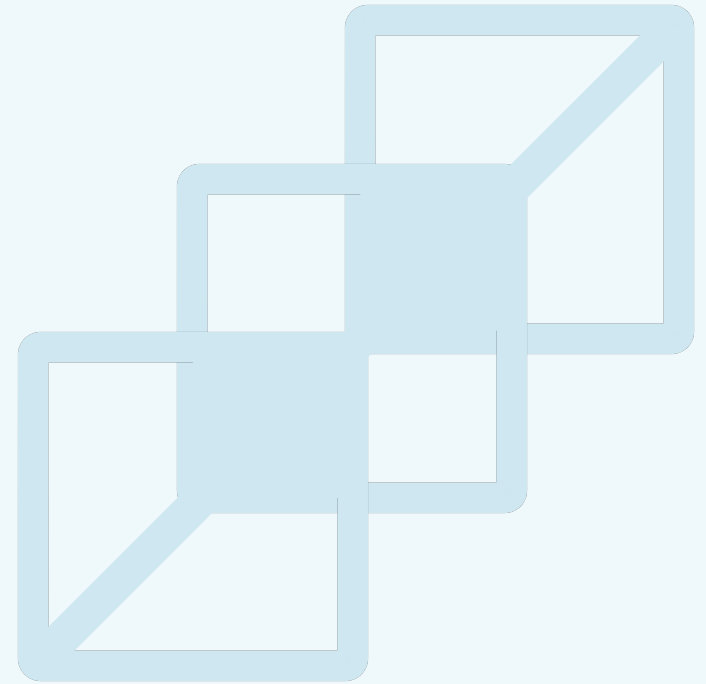
- 아이디와 비밀번호만으로 **언제 어디서나 사용가능**  
※ 타 제품은 복잡한 회사코드와 아이디 비밀번호를 입력해야 함
- PC, 노트북, 태블릿PC, 스마트폰 등 **어느 기기서라도 사용가능**
- 스마트폰 앱의 경우 비밀번호 저장기능 제공으로 [로그인] 만 누르면 바로 실행됨
- 별도의 ERP 서버 구매 및 자료 백업 작업이 불필요함
- 화재, 도난, 바이러스, 랜섬웨어로부터 ERP 자료를 완벽하게 보호



E A S Y  
S I M P L E  
S P E E D

## Link ERP의 특징 및 기능구성

더욱 쉽게 | 더욱 심플하게 | 더욱 빠르게





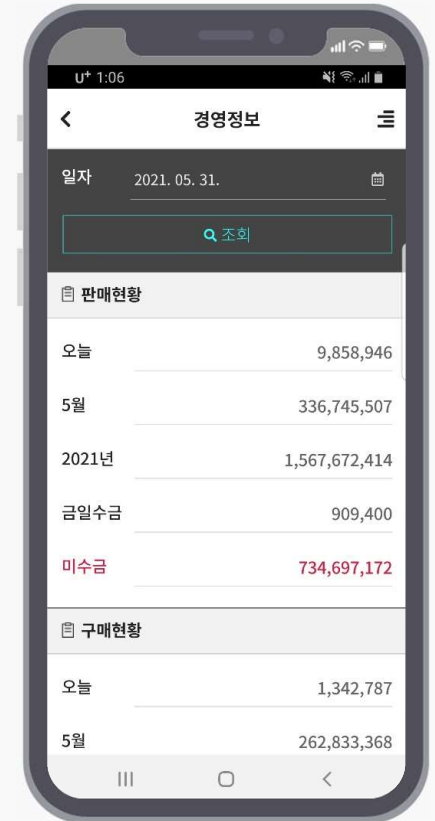
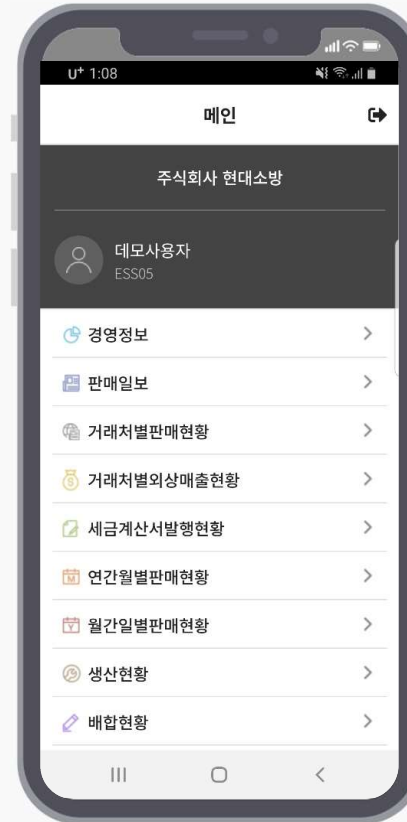
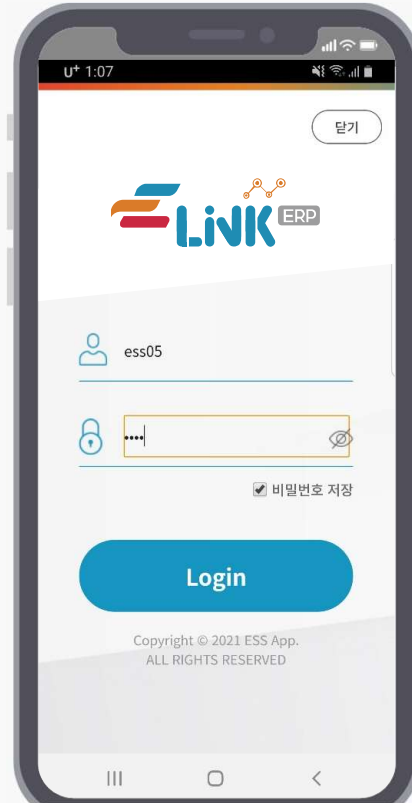
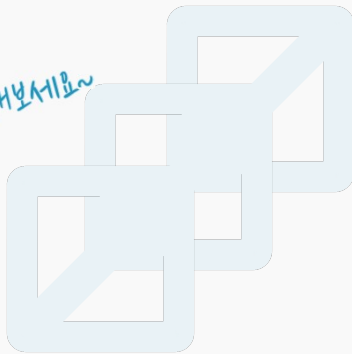
# 스마트폰에 최적화된 Link ERP 전용 앱

- 스마트폰만 있으면 언제, 어디서라도 Link ERP의 내용 조회가 가능함
- 철저한 사용자별 스마트폰 사용권한 부여로 ERP 내의 정보 안전성 확보
- 직관적이고 손쉬운 사용법 지원
- PC용 프로그램과는 별도로 스마트폰에 100% 최적화한 전용 앱

Google Play

Link ERP

구글플레이에서  
Link ERP를 검색해보세요~



# Link ERP의 특징



## 경제성

- 사용자 수 무제한 사용
- 고가의 별도 ERP 서버 장비 불필요
- 비대면서비스바우처 사업 진행 가능
- 경제적인 비용으로 스마트공방, 스마트공장, 스마트해썹 확장 가능

## 편리성

- 국내, 해외 구분없이 인터넷만 연결되면 언제 어디서나 사용 가능 (완벽한 보안체계)
- 사무실 PC, 자택 PC, 노트북, 태블릿 PC 등 다양한 기기에서 사용가능
- 백업 불필요 → 백업은 에쓰소프트 본사에서 매일 백업

## 확장성

- 경제적인 비용으로 **고객사별 맞춤 개발 가능**
- ERP의 단계별 도입, 구축 가능
- 스마트공방, 스마트공장 구축사업 진행 가능
- 쇼핑몰 및 쇼핑몰통합시스템(플레이오토, 사방넷 등)과 연동 가능



### 안전성

- 국내 KT IDC 센터(KT olle ucloud biz) 에서 Link ERP 서버관리
- IDC 센터의 방화벽, PORT Hosting
- 전 고객사의 전체 Data 매일 백업
- 비상사태 발생을 대비한 KT 원격지의 백업서버 운영
- 고객의 개인정보 및 중요 데이터 암호화
- 사용자별, 화면별, 기능별 권한 부여
- 사용자별 로그인, 로그아웃 시간 모니터링
- 사용자별 사용 가능 PC 지정 기능

### 전문성

- 전담 컨설턴트 지정을 통한 전문 업무컨설팅
- 회계, 인사급여, 판매관리, 구매관리, 생산/외주관리 등 전 업무 지원



# Link ERP의 업무 구성



## Link ERP 기본 업무 모듈



회계관리	부가세	고정자산
<ul style="list-style-type: none"> <li>전표입력, 회계장부, 재무제표,</li> <li>결산자료입력, 마감 및 이월</li> <li>B/L 및 미착품관리</li> </ul>	<ul style="list-style-type: none"> <li>전자세금계산서발행 홈택스, 바로빌 서비스</li> <li>홈택스 검증</li> </ul>	<ul style="list-style-type: none"> <li>유무형자산등록, 자산관리대장</li> <li>감가상각비명세서</li> </ul>
급여관리	구매관리	판매관리
<ul style="list-style-type: none"> <li>급여/상여입력, 세액계산</li> <li>일용직급여, 근태·잔업계산</li> </ul>	<ul style="list-style-type: none"> <li>발주서, 구매진행관리, 구매입력,</li> <li>세금계산서수취, 구매분석,</li> <li>B/L 및 수입관리</li> </ul>	<ul style="list-style-type: none"> <li>견적서, 수주관리, 판매입력</li> <li>세금계산서처리, 매출분석</li> <li>수출관리, 전자세금계산서 발행</li> </ul>
생산 / 외주	재고관리	기준정보
<ul style="list-style-type: none"> <li>생산실적/외주실적 관리</li> <li>배합실적관리, BOM, 수율관리</li> <li>MRP</li> </ul>	<ul style="list-style-type: none"> <li>재고이동, 재고조정/재고실사</li> <li>외주재고, 재고마감</li> <li>스마트폰 앱 재고실사</li> </ul>	<ul style="list-style-type: none"> <li>거래처/품목등록, 연락처관리</li> <li>상담/업무일지, 로그인 이력관리</li> </ul>

## Link ERP 추가옵션



쇼핑몰통합시스템 연동	스마트폰(웹) 수발주관리	스마트폰 앱
MES 시스템	스마트HACCP 시스템	신용카드사용/은행거래내역수집
CS(고객만족) 관리	AS관리	FAX, 이메일, SMS

## Link ERP 프로그램 종류



# Link ERP의 프로그램 종류

Link ERP는 우리 회사에 필요한 제품을 선택할 수 있습니다.

단위시스템을 먼저 적용하고, 향후 재무회계까지 사용하면 완벽한 ERP 시스템이 됩니다.



Link ERP 제품명		업무구성
단위시스템	① 판매재고	구매, 판매, 재고, 외상관리, 기준정보
	② 생산자재	① 판매재고 + 생산/외주
	③ 재무회계	회계, 인사, 급여, 고정자산
ERP	④ 유통업ERP	① 판매재고 + ③ 재무회계
	⑤ 제조업ERP	② 생산자재 + ③ 재무회계
쇼핑몰통합ERP	쇼핑몰주문수집 API	①, ②, ④, ⑤ 중 택일 + 쇼핑몰주문수집 API

Link ERP의 단계별 도입으로  
도입비용 절감, 성공적인 ERP 구축

# 다양한 부가 서비스



## 전자세금계산서발행

- 원클릭으로 전자세금계산서 발행
- 상세거래내역서 첨부기능



## 팩스발송

- ERP내의 모든 인쇄물은 모든 인쇄물은 팩스 발송 가능



## 은행계좌/신용카드사용내역수집

- 통장 입출금, 신용카드 사용내역을 ERP로 수집하여 회계전표, 수금지급 자동처리



## 엑셀자료업로드

- 기존 타 시스템의 자료를 Link ERP로 손쉽게 업로드 가능함
- 거래처, 품목, 구매자료, 판매자료 수금.지급자료, BOM 자료등



## 이메일발송

- ERP내의 모든 인쇄물은 이메일 발송 가능
- 기본 인쇄물 이외의 파일 5개까지 첨부 가능



## 문자발송

- 발주서/견적서 발송 업체에 일괄문자발송
- ERP 연락처로 자유로운 문자발송



## 온라인수발주시스템

- 온라인으로 실시간 주문 (거래처, 가맹점 등)



## 그룹웨어

- 그룹웨어와 전자결재 연동(개발 필요)

※ 제휴사

▶ barobill

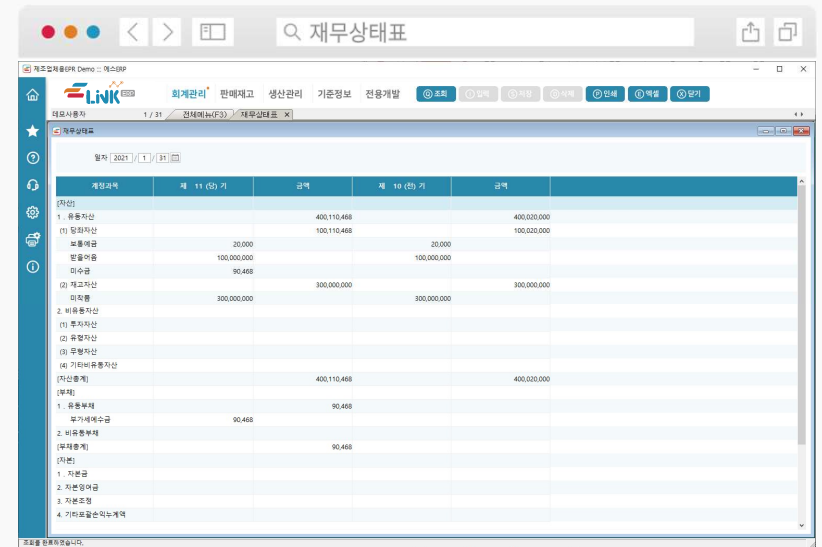
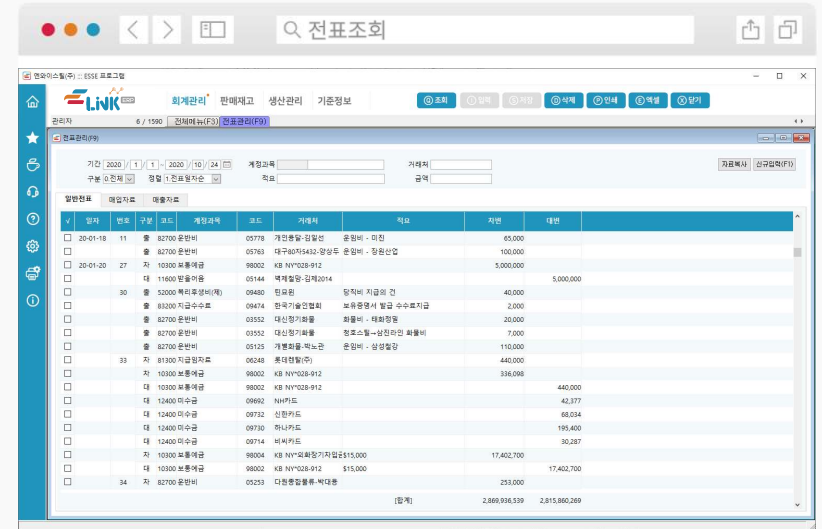


# Link ERP

## 회계관리



<h3>전표관리</h3>	<ul style="list-style-type: none"> <li>일반전표, 매입전표(매입세금계산서), 매출전표(매출세금계산서) 입력 .전표복사 기능 판매재고의 매입/매출세금계산서 처리, 수금·지급입력 시 회계전표 자동 분개</li> <li>전자세금계산서발행 : 홈택스(무료), 바로빌서비스(유료) 사용</li> </ul>
<h3>부가세</h3>	<ul style="list-style-type: none"> <li>매입매출장 / 세금계산서합계표</li> <li>홈택스자료 검증 : 홈택스와 Link ERP간의 매입·매출자료 비교, 검증</li> <li>매입자료, 매출자료, 일반전표 : 세무사랑 엑셀파일 변환(예정)</li> </ul>
<h3>회계장부</h3>	<ul style="list-style-type: none"> <li>자금일보, 분개장, 일(월)계표, 계정별원장</li> <li>현금출납장, 예금장, 어음관리대장</li> <li>채권·채무연령분석 - 채권·채무발행 경과 개월수, 발생 월 관리</li> </ul>
<h3>재무제표</h3>	<ul style="list-style-type: none"> <li>합계잔액시산표</li> <li>재무제표             <ul style="list-style-type: none"> <li>재무상태표 - 당기분, 비교식</li> <li>손익계산서 - 당기분, 비교식, 월별, 분기별, 반기별</li> <li>원가명세서 - 당기분, 비교식, 월별, 분기별, 반기별</li> <li>이익잉여금처분계산서</li> </ul> </li> <li>결산자료입력 - 손쉽게 신속한 결산 지원</li> </ul>
<h3>고정자산관리</h3>	<ul style="list-style-type: none"> <li>고정자산 등록 및 관리 자산의 증가 감소 관리, 양도자산, 폐기자산 관리</li> <li>고정자산관리대장, 감가상각비 명세서 감가상각에 따른 회계전표 자동분개</li> </ul>
<h3>서식관리</h3>	<ul style="list-style-type: none"> <li>재직·경력증명서, 원천징수확인서</li> </ul>



# Link ERP

## 급여관리



<h3>급여관리</h3>	<ul style="list-style-type: none"> <li>급여입력 세액 자동계산 전월 급여자료 복사 (유통업체, 서비스업체 기준) 월근태·잔업 자료를 기준으로 급여 자동계산 (제조업체 기준)</li> <li>급여대장 / 급여명세서 / 급여이체명세서</li> <li>개인별급여내역 - 기간별 급여 내역 손쉽게 파악</li> </ul>
<h3>근태관리</h3>	<ul style="list-style-type: none"> <li>월근태·잔업 내역 입력</li> <li>월근태·잔업 내역 엑셀파일 업로드</li> </ul>
<h3>상여관리</h3>	<ul style="list-style-type: none"> <li>상여계산 : 성과급, 명절보너스 등 월급과는 별도로 상여지급하는 경우</li> <li>상여대장</li> <li>상여대장 / 상여명세서 / 상여이체명세서</li> </ul>
<h3>연차관리</h3>	<ul style="list-style-type: none"> <li>연차계산 : 미사용 연차를 별도 연차수당으로 지급하는 경우</li> <li>발생연차 및 사용 연차 관리</li> <li>연차대장, 연차수당명세서, 연차수당이체명세서</li> </ul>
<h3>일용직급여</h3>	<ul style="list-style-type: none"> <li>급여입력</li> <li>급여대장 / 급여명세서 / 급여이체명세서</li> </ul>
<h3>급여기준정보</h3>	<ul style="list-style-type: none"> <li>수당, 공제 설정 - 각각 15개 까지 설정 가능</li> <li>사원등록 - 국민연금, 건강보험 보수월액 관리, 급여지급계좌관리</li> </ul>
<h3>세무신고</h3>	<ul style="list-style-type: none"> <li>급여지급내역 세무사랑 엑셀파일 저장기능 지원(예정)</li> </ul>

사번	성명	직위	부서	기본급	급여	수당	공제	총액	세액	실수령액
2001	김정숙	대표이사	대표	9,000,000				9,000,000	1,685,460	7,314,520
2003	김영호	대표이사	대표	10,000,000				10,000,000	1,998,390	8,001,700
2013	김진우	사원	경영지원	3,644,960				3,644,960	69,390	3,575,570
2016	김영호	대표이사	대표	5,400,000				5,400,000	1,040,000	4,360,000
2004	김영호	대표이사	대표	4,000,000				4,000,000	74,840	3,925,160
2002	이영진	사원	경영지원	2,711,860				2,711,860	53,880	2,657,980
2006	최우진	사원	경영지원	1,395,200				1,395,200	27,390	1,367,810
2008	김영호	대표이사	대표	1,395,200				1,395,200	1,682,960	1,682,960
[합계]				37,547,220				37,547,220	4,288,460	33,258,760

사번	성명	직위	부서	기본급	급여	수당	공제	총액	세액	실수령액
2001	김정숙	대표이사	대표	9,000,000				9,000,000	1,685,460	7,314,520
2003	김영호	대표이사	대표	10,000,000				10,000,000	1,998,390	8,001,700
2013	김진우	사원	경영지원	3,644,960				3,644,960	69,390	3,575,570
2016	김영호	대표이사	대표	5,400,000				5,400,000	1,040,000	4,360,000
2004	김영호	대표이사	대표	4,000,000				4,000,000	74,840	3,925,160
2002	이영진	사원	경영지원	2,711,860				2,711,860	53,880	2,657,980
2006	최우진	사원	경영지원	1,395,200				1,395,200	27,390	1,367,810
2008	김영호	대표이사	대표	1,395,200				1,395,200	1,682,960	1,682,960
[합계]				37,547,220				37,547,220	4,288,460	33,258,760



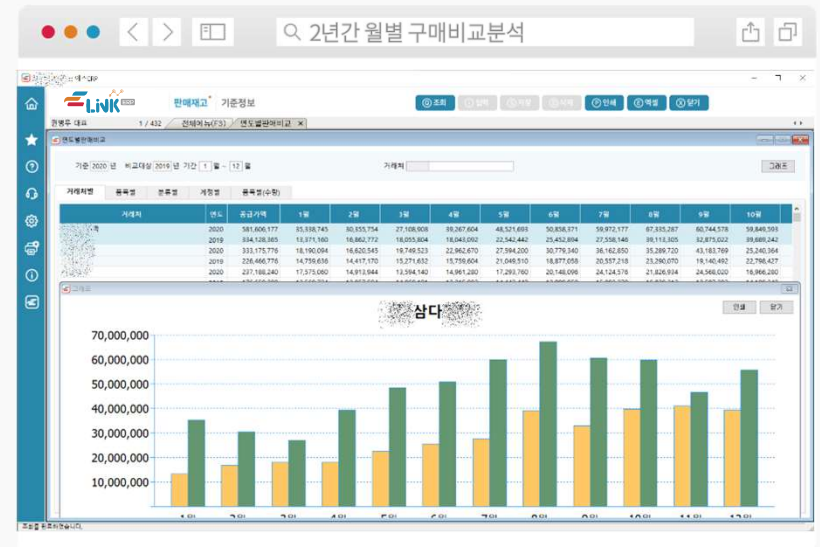
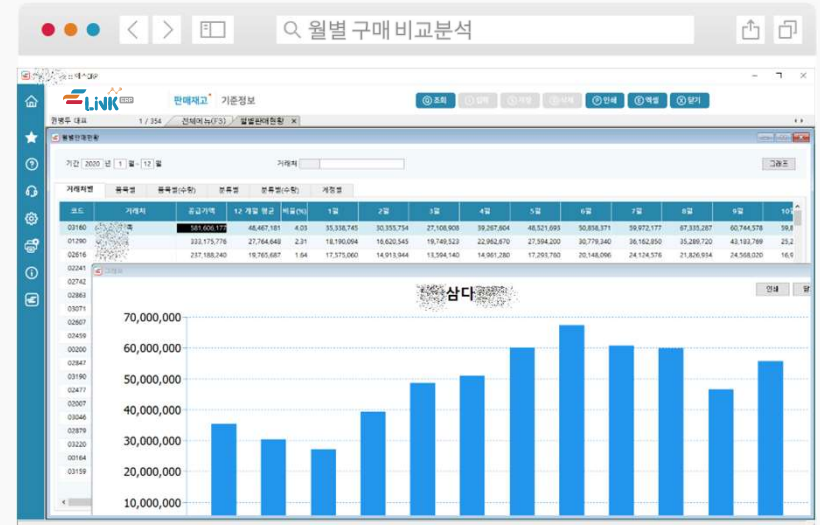


# Link ERP

## 구매관리



발주관리	<ul style="list-style-type: none"> <li>발주서 인쇄/FAX발송/이메일발송, 가져오기 기능(MRP / 발주 / 견적 / 주문 / 판매)</li> <li>발주진행현황 - 발주대비 구매 진행현황관리, 강제마감 처리</li> </ul>
수입관리	<ul style="list-style-type: none"> <li>수입품목입력, 결제조건, 통화, 수입신고번호, L/C개설일, L/C번호, B/L번호 등</li> <li>수입제비용 입력: 수입신고번호별 수입제비용 입력, 제비용배부, 수입원가명세서 세금계산서, 계산서, 회계전표와 자동 연동</li> </ul>
구매관리	<ul style="list-style-type: none"> <li><b>다양한 부가 기능 지원</b> 가입고, 구매 후 위탁보관 업무 지원(거래처참고 기능 활용) 최신구매단가 관리: 거래처별 품목별로 항상 최신 구매단가 관리 가져오기 기능: 발주 / 수입 / 구매 / 견적 / 주문 / 판매 자료 중 선택 구매 입력 시 규격의 자유로운 편집: 비정형 품목 구매 시 적용 가능 구매 입력 시 매입세금계산서, 지급입력, 회계전표와 자동 연동됨</li> <li><b>구매종합현황판</b> - 구매입력 화면에서 거래처와 관련된 모든 정보 조회 구매내용, 거래처별미지급현황, 세금계산서수취현황, 거래처정보, 연락처, 상담내용 등 다른 화면으로 이동하지 않고 한 화면에서 모든 업무 처리</li> <li><b>세금계산서 수취 처리</b> → 자동 회계전표 발행</li> </ul>
구매분석	<ul style="list-style-type: none"> <li>구매일보 / 거래처별구매현황 / 상세매입현황 / 요약매입현황</li> <li>월별구매현황 / 연도별구매비교</li> </ul>



# Link ERP

## 외상대금관리



수금·지급입력	<ul style="list-style-type: none"> <li>판매거래처의 외상대금 수금내역입력</li> <li>구매 거래처의 외상대금 지급내역 입력 → <b>실시간 회계전표 생성</b></li> </ul>
미지급현황	<ul style="list-style-type: none"> <li>구매거래처의 외상대금 조회</li> </ul>
미수금현황	<ul style="list-style-type: none"> <li>판매거래처의 외상대금 조회</li> </ul>
미수·미지급 현황	<ul style="list-style-type: none"> <li><b>구매, 판매거래처를 외상대금을 동시에 조회</b> 특히 구매/판매가 동시에 일어나는 거래처의 외상대금 관리 시 유용함</li> </ul>
채권연령분석	<ul style="list-style-type: none"> <li>매출채권에 대하여 현시점의 거래처별 미수금 잔액과 해당 미수금의 채권 개월수, 채권이 발생한 월 표시</li> </ul>
월별 외상매입 매출현황	<ul style="list-style-type: none"> <li>월별 판매금액과 수금액, 외상잔액을 월별로 보여줌</li> </ul>

채권연령분석

2019년 12월 31일 현재

코드	거래처	외상잔액	채권개월수	2019년 12월	2019년 11월	2019년 10월	2019년 9월	2019년 8월	2019년 7월	2019년 6월	2019년 5월	2019년 4월	2019년 3월	2019년 2월	2019년 1월
03012	이동통신공부	634,847	1	634,847											
00198	김진섭비	3,701,645	13												
00870	이철비	4,730,280	1	4,730,280											
03805	정통에너지-지정만	3,078,478	3	1,196,785	1,507,551	374,142									
04104	이철-인합	396,748	1	396,748											
05954	축산비-장승호	21,813,468	2	14,209,277	7,604,191										
06191	연세-김정철(연)	3,380,232	1	3,380,232											
05683	우정출력(우정)	229,741	1	229,741											
07427	정리	1,651,925	1	1,651,925											
05993	이건설	3,331,130	2	833,228	2,497,902										
06382	강원택	34,951,491	3	19,840,852	13,652,448	1,458,191									
00190	이건설	21,060	1	21,060											
01301	이건	917,896	2	204,000	713,896										
01900	우정출력(우정)	5,868,000	1	5,868,000											
06889	이건	28,026,709	2	22,620,524	5,406,205										
07432	이건설	3,964,721	1	3,964,721											
05263	이비동-채준	18,350,320	1	18,350,320											
02210	이건	4,659,907	1	4,659,907											
01949	이건	333,590	1	333,590											
00589	이건	42,993,967	1	42,993,967											
00772	이건	2,827,948	1	2,827,948											
03450	이건-김종오	634,991	1	634,991											
[합계]		21,789,338,463		1,174,762,101	416,235,478	61,484,171	51,811,795	115,169,001	40,992,108	33,619,368	96,160,339	16,883,275	978,725		

미수·미지급 현황

2019년 12월 31일 현재

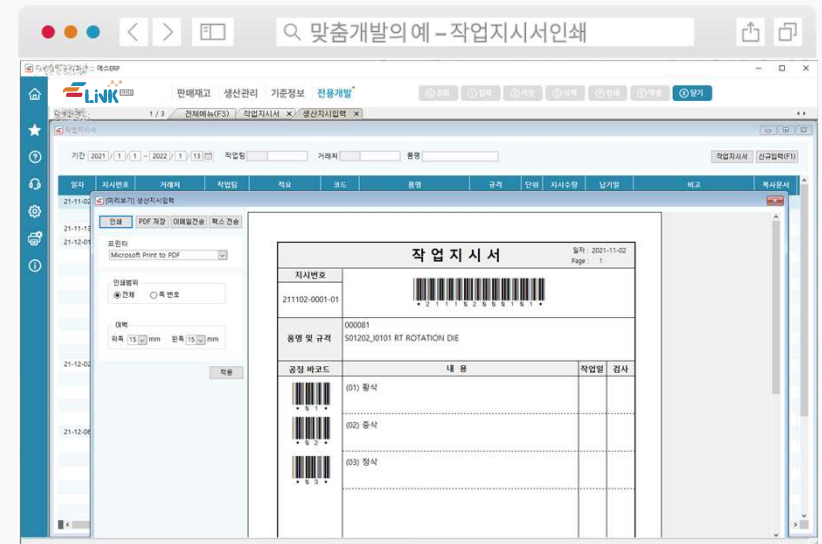
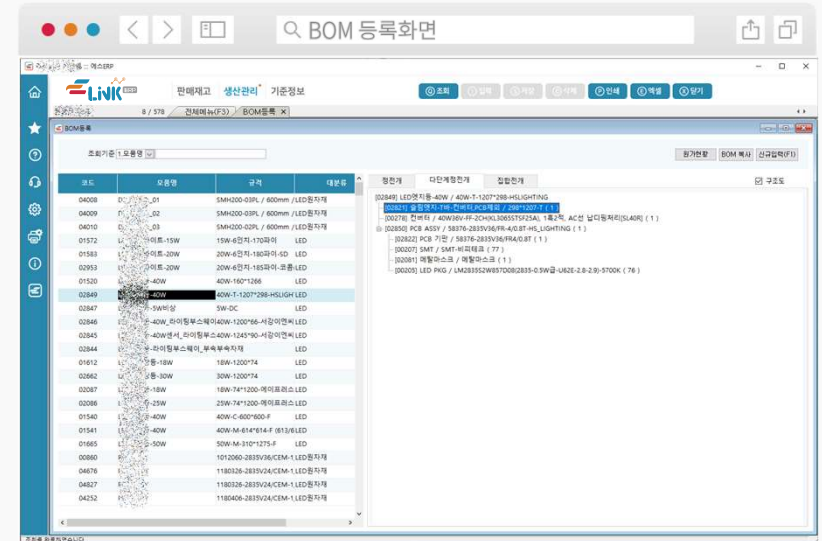
코드	거래처	매출 채권		미수금		미지급액		미지급액		유한계
		이월금액	현재금액	수금액	잔액	이월금액	현재금액	잔액		
05762	이건-이건	157,000	157,000							
03594	이건	6,832,978	115,284,703	122,117,681				6,801,400	6,695,700	205,700
00660	이건							1,073,951	205,330	868,621
07343	이건									
06990	이건	15,000,000	15,000,000							
02210	이건	2,470,459	95,314,522	93,125,074	4,659,907					4,659,907
06230	이건	-308,000	308,000							
06976	이건									
06424	이건		447,653	447,653				42,154,200	42,154,200	
08818	이건		3,761,735	3,761,735						
06900	이건		60,486,344	60,486,344						
05946	이건		-1	-1						-1
01949	이건	1,547,476	37,885,507	39,099,393	333,590			22,897,800	17,157,800	5,500,000
07063	이건									
06917	이건		2,164,660	2,164,660						
05232	이건					21,099,100		105,957,500	127,056,600	
06567	이건		2,949,635	3,200,000	-250,365					-250,365
03287	이건		1,796,997	1,796,997						
07007	이건		41,552,918	41,552,918						
02445	이건							4,912,600	14,233,450	18,123,050
04762	이건		902,704	902,704						1,023,000
07143	이건		28,143,487	28,143,487						
[합계]		22,306,096,099	22,584,031,328	22,169,865,015	21,720,262,409	1,512,534,181	19,170,754,477	20,066,497,869	614,790,789	21,105,871,620

# Link ERP

## 생산외주



<b>BOM관리</b>	<ul style="list-style-type: none"> <li>BOM 입력, BOM 복사, 원가현황 조회</li> <li>정전개(모품명 기준), 역전개(자품명 기준)</li> </ul>
<b>배합비(레시피)관리</b>	<ul style="list-style-type: none"> <li>배합비(레시피) 입력, 배합비(레시피) 복사, 원가현황 조회</li> <li>정전개(모품명 기준), 역전개(자품명 기준)</li> </ul>
<b>생산자재출고</b>	<ul style="list-style-type: none"> <li>공정참고 등록과 재고이동을 활용한 자재출고</li> <li>공정별 재고관리</li> </ul>
<b>생산실적관리</b>	<ul style="list-style-type: none"> <li>생산실적 입력 및 조회 : 생산실적 입력 시 BOM을 통한 자동 자재 소진 처리</li> </ul>
<b>배합비관리</b>	<ul style="list-style-type: none"> <li>배합실적 입력 및 조회 : 배합실적 입력 시 배합비(레시피)를 통한 자동 자재 소진 처리</li> <li>수율관리 지원 → 레시피 구성을 퍼센트(%)로 하며, 배합, 혼합 위주의 식품업종, 화학업종 주요업종 등에서 사용</li> </ul>
<b>소모자재내역 입력</b>	<ul style="list-style-type: none"> <li>BOM에 근거한 생산이 아닐 경우, 개별적으로 제조에 사용한 자재내역 입력 불량으로 인한 자재 추가투입 등 사용자가 여러가지 업무에 응용해서 사용 가능</li> </ul>
<b>외주발주관리</b>	<ul style="list-style-type: none"> <li>외주처에 대한 외주발주서 발행 : 구매발주 화면을 활용함</li> </ul>
<b>외주자재출고</b>	<ul style="list-style-type: none"> <li>거래처참고 등록과 재고이동을 활용한 자재출고 : 외주 거래처별 재고관리 가능</li> </ul>
<b>외주입고</b>	<ul style="list-style-type: none"> <li>외주거래처에서 입고된 생산/조립/가공품 입력</li> <li>입고품의 BOM이 존재할 경우, 외주처 참고의 소요자재의 재고 자동 소진됨</li> <li>외주거래처의 외상대금, 세금계산서 수취 : 구매관리와 동일한 화면으로 진행함</li> </ul>

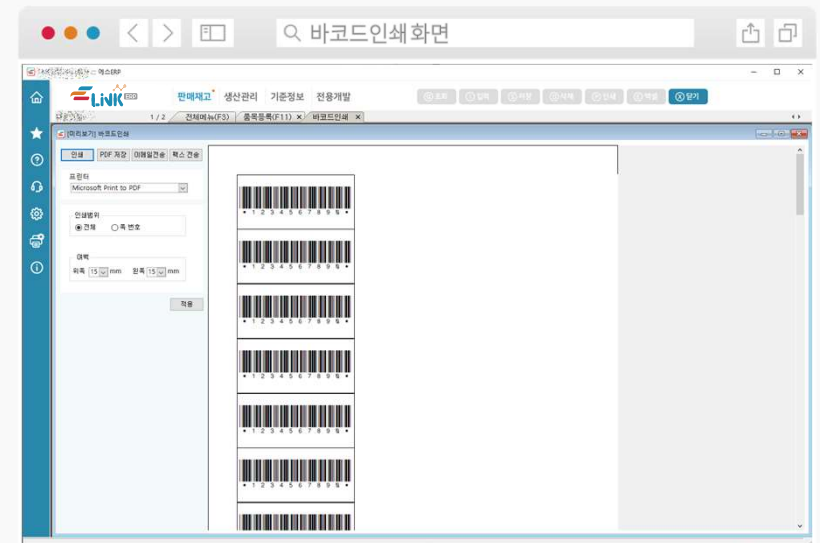
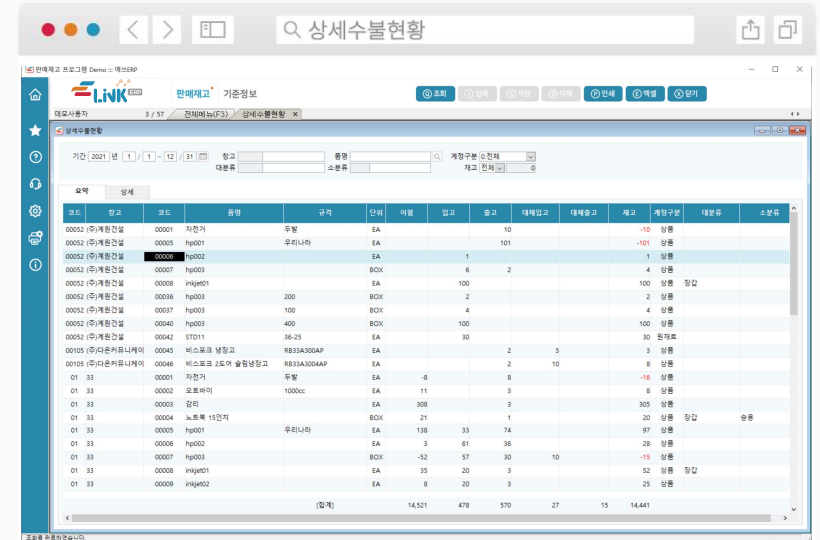


# Link ERP

## 재고관리



재고이동요청관리	<ul style="list-style-type: none"> <li>창고간의 재고이동요청 입력 및 관리: 창고별, 품목별 재고이동현황</li> <li>BOM 참조 입력 기능, 생산지시 가져오기 기능 지원-BOM의 소요량 자동 전개</li> </ul>
재고이동관리	<ul style="list-style-type: none"> <li>창고간의 재고이동 입력 및 관리: 창고별, 품목별 재고이동현황</li> <li>자료 가져오기 (이동요청 / 생산지시 자료)</li> </ul>
재고조정관리	<ul style="list-style-type: none"> <li>다양한 형태의 재고조정 지원</li> <li>재고조사로 인한 재고의 증감, 차용, 대여, 대여회수 등 다양한 형태의 재고조정</li> </ul>
재고실사관리	<ul style="list-style-type: none"> <li>재고실사품목 선정: 재고실사표 입력 및 인쇄</li> <li>재고실사 결과 처리: 재고실사 결과 재고조정으로 자동 반영</li> </ul>
재고현황	<ul style="list-style-type: none"> <li>재고현황 - 창고별, 품목별 특정일자 재고수량 조회</li> <li>상세수불현황 - 창고별, 품목별 특정기간의 재고 증감 내역 조회 상세한 재고 수량의 증감 추적 가능</li> <li>추정재고금액현황 - 현재고 수량을 바탕으로 추정 재고 금액 조회 최신구매단가기준, 평균구매단가기준, 표준구매단가기준 재고금액</li> </ul>

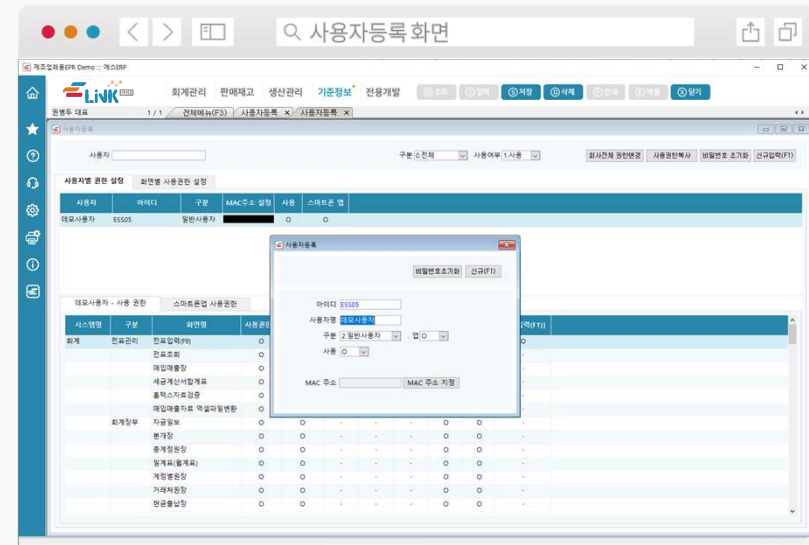
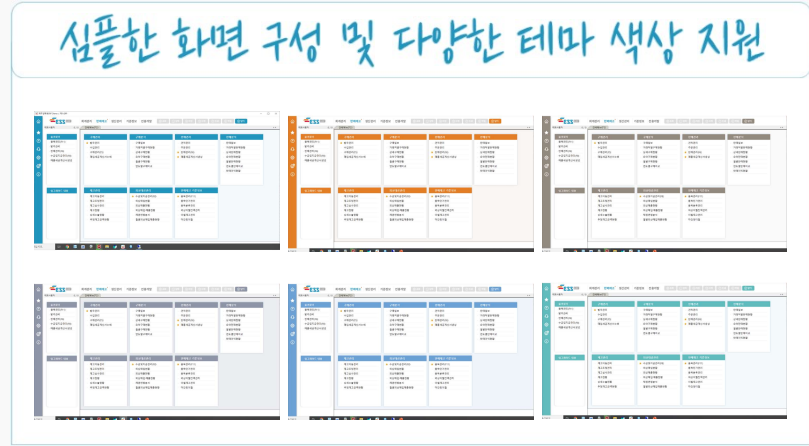


# Link ERP

## 기준정보



<b>회사기준정보</b>	<ul style="list-style-type: none"> <li>▪ 회사기초정보 - 사용회사의 사업자등록 정보, 도장 이미지 등록</li> <li>▪ 기준코드관리 단가유형, 단위, 부서, 작업팀, 재고조정유형, 창고, 직위, 지역 등</li> </ul>
<b>보안관리</b>	<ul style="list-style-type: none"> <li>▪ <b>입력자료 잠금</b> 잠금 일자에 해당하는 자료는 어느 화면에서도 입력, 수정, 삭제 할 수 없음</li> <li>▪ <b>사용자 등록</b> ERP프로그램 : ID별/화면별/기능별 사용권한 부여 스마트폰앱 : ID별/화면별 사용권한 부여 사용권한복사, 비밀번호 초기화 기능</li> <li>▪ <b>로그인이력관리</b> ERP프로그램 : ID별 사용시작/종료시간 모니터링 스마트폰앱 : ID별 사용시작 모니터링</li> <li>▪ 사용자별 사용 가능 PC 지정 기능</li> </ul>
<b>거래처정보</b>	<ul style="list-style-type: none"> <li>▪ <b>거래처관리</b> - 거래처엑셀자료 일괄업로드 기능</li> <li>▪ <b>금융계좌관리</b> - 통장계좌번호, 신용카드사, 신용카드번호 관리</li> <li>▪ <b>상담내용관리</b> - 고객과의 상담내역 관리</li> <li>▪ <b>연락처관리</b> - 거래처별 여러 명의 연락처 관리</li> <li>▪ <b>현장관리</b> - 매출처별 현장 등록</li> </ul>



# Link ERP 프로그램 종류

Link ERP는 저렴한 도입비용 및 매월사용료만으로 완벽한 ERP를 구축할 수 있습니다.

링크ERP	기본 업무구성
기본 제공서비스	<ul style="list-style-type: none"> <li>·구매관리, 판매관리, 재고관리, 세금계산서관리, 외상대금관리</li> <li>·전자세금계산서 발행, 메일발송</li> </ul>

아래의 선택 옵션은 필요에 따라 복수 선택 도입이 가능합니다.

선택 옵션	업무 구성
① 생산관리	생산지시, 생산실적입력, BOM
② 재무회계	전표관리, 장부관리, 재무제표, 인사급여 (부가세/원천세신고, 연말정산등 세무업무 제외)
③ 쇼핑몰주문수집	주문수집, 판매연동, 택배송장자료생성
④ 스마트폰앱	경영정보, 판매/구매/외상대금현황조회 재고현황/단가조회(안드로이드, i-OS지원)
⑤ 기타	프로젝트관리, 수입관리, 바코드 등 별도협의



## 뛰어난 경제성

- 저렴한 초기 도입비용
- 사용자ID 무제한 사용
- 월 사용료 자동이체

## 별도계약

- 1년간 판매/구매 품목 수 10만 건 이상인 경우 데이터량 따라 별도 계약
- 고객사별 전용개발이 필요한 경우 별도 계약



# LINK TO ALL BUSINESS

**에스소프트  
주식회사**



[www.linkerp.co.kr](http://www.linkerp.co.kr)



1668-2148



서울특별시 금천구 가산디지털1로 16, 4층 413호(가산동, 가산2차 SKAP타워)  
경남 창원시 진해구 냉천남로 3-28, 3층 303호(자은동, 에스타워)